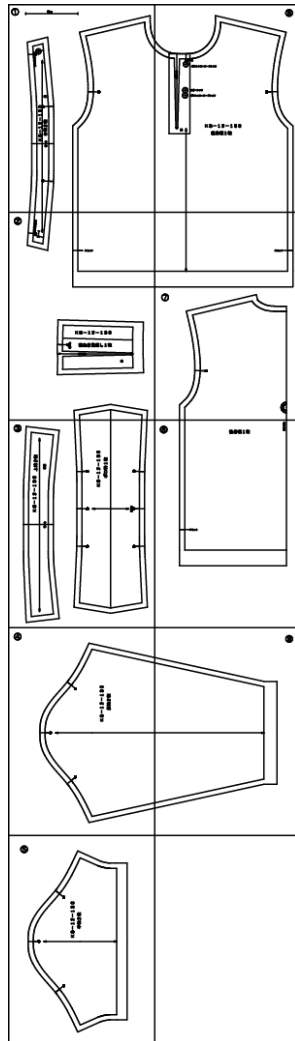


# KS-12 ニットシャツセット 130size

## <型紙の接ぎ合わせ方>

A3 判 9 枚



## <型紙の種類>

前身頃	①②⑥⑦
後身頃	⑦⑧
長袖	④⑨
半袖	⑤
前あき見返し	②
衿	③
台衿	①②
ポロ衿	②③
合計 8 枚	

## <縫代>

肩・脇・袖ぐり・衿ぐり	1 cm
裾	3 cm
前後中心	わ
半袖口	2 cm
長袖口	2.5 cm
袖下	1 cm

## <作り方順序>

- 1.見返しと身頃切り込み位置に芯を貼ります。
- 2.前あきを作ります。
- 3.肩を縫い合わせます。
- 4.身頃に衿を付けます。
- 5.袖をつけます。
- 6.脇から袖下を縫います。
- 7.裾と袖口の始末をします。

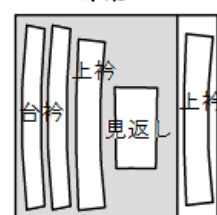
\*縫代は、ジグザグミシンまたはロックミシンで始末して下さい。脇・股下・股上は2枚一緒に始末をすると丈夫に仕上がります

## <裁断図>

ラガーシャツ

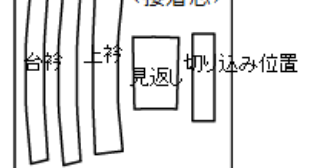


## <布帛>

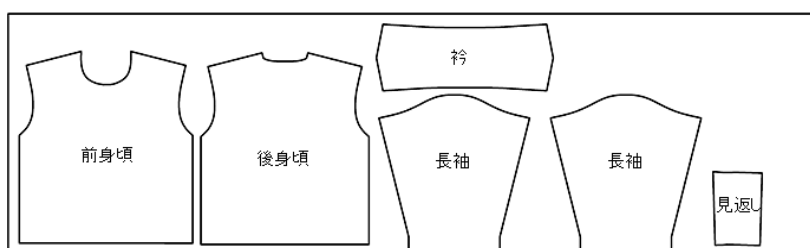


この部分に芯を貼って  
から裁断して下さい

## <接着芯>



ポロシャツ



## <接着芯>

