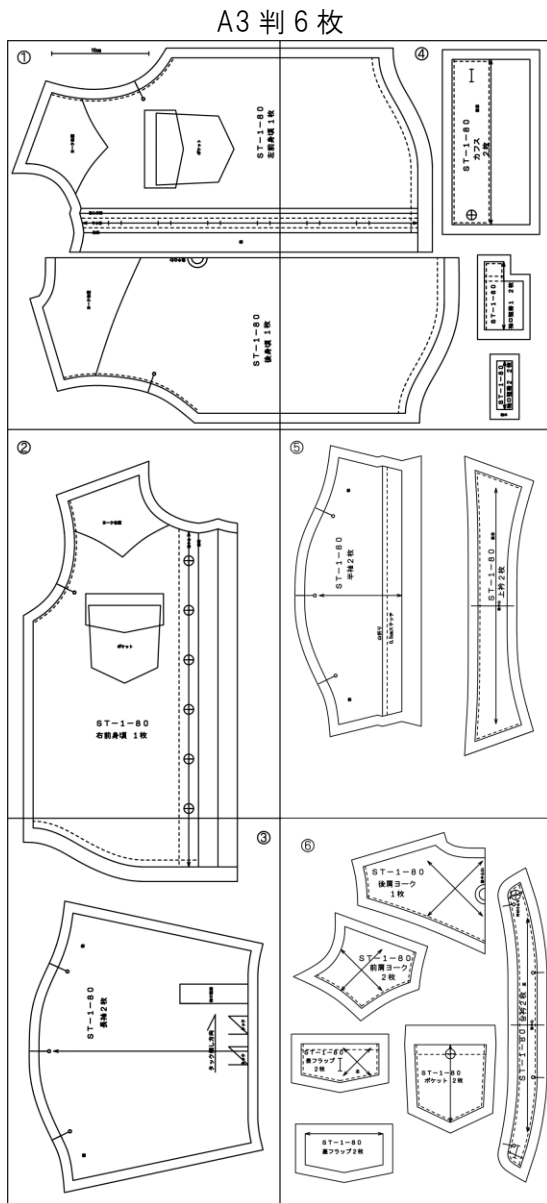


# ST-1 長袖シャツ 80size

## <型紙の接ぎ合わせ方>



## <型紙の種類>

右前身頃	②③	表フラップ	⑥
左前身頃	①④	裏フラップ	⑥
後身頃	①④	ポケット	⑥
上衿	⑤	前ヨーク	⑥
台衿	⑥	後ヨーク	⑥
長袖	③	短冊 1	④
半袖	⑤	短冊 2	④
		カフス	④
合計	15枚		

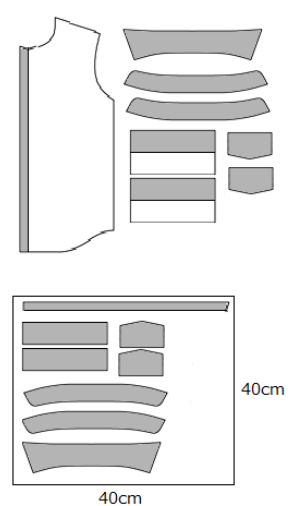
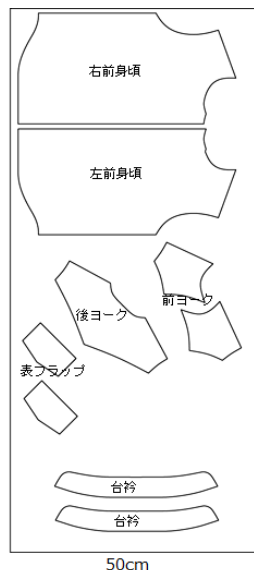
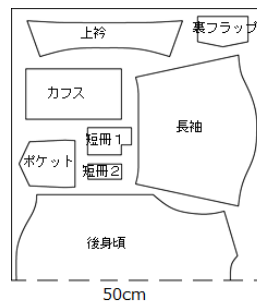
## <縫代>

肩・脇・袖ぐり・衿ぐり・衿周囲	1 cm
裾	1.5 cm
短冊周囲	0.7 cm
フラップ周囲	1 cm
ポケット口	2 cm
カフス・ヨーク周囲	1 cm
袖山・袖下・袖口	1 cm

## <作り方順序>

- 1 ポケットを作って、前身頃に付けます
  - 2 前端的始末をします
  - 3 肩を縫います
  - 4 前後ヨークを接ぎます
  - 5 身頃にヨークをつけます
  - 6 袖に短冊をつけます
  - 7 身頃に袖をつけます
  - 8 脇から袖下を縫います
  - 9 袖にカフスをつけます
  - 10 裾の始末をします
  - 11 衿を作って、身頃につけます
  - 12 ボタンホールを明け、ボタンをつけます
- \*縫代は、ジグザグミシンまたはロックミシンで始末して下さい。脇・股下・股上は2枚一緒に始末をすると丈夫に仕上がります

## <裁断図>



- ・左右同型の型紙は 生地を輪に折って裁断してください。
- ・（上衿は前身頃と同じ部分で裁断してください）
- ・左右前身頃とバイヤスの地の目の型紙（前後ヨーク・表フラップ）は生地を広げて裁断してください。
- ・生地の地の目は柄やお好みでアレンジしていただいても結構です。